

消化器科久保病院 入院のしおり



このパンフレットは、入院生活について説明したものです。入院生活に早く慣れていただき、安心して療養が出来ますようお手伝いさせていただきます。

入院された方へ

限られた病棟で不自由もあると思いますが、
入院も小さな社会生活です。お互いに規則を
守りましょう。

よろしく
お願いします



ナースコールについて



御用がある場合は枕もとのボタンを押し、看護
師の応答がありましたらご用件をお話下さい。

トイレにもボタンは取り付けてありますので、気
分が悪くなった時は押してください。

病室について

患者様の病状によって病室を変わ
って頂くことがあります。その場合に
はご協力をお願いします。



面会時間および外出・外泊について



面会は午後九時までとなっております。正面玄関は午後九時に施錠されますので、面会の方はそれまでに退館していただくようお願いいたします。

また、**外出・外泊には許可が必要です。**看護ステーションに許可願いの用紙がありますので、日時をご記入の上看護師の許可をもらってください。

消灯について

消灯は午後九時です。消灯後はテレビの音量を静かにするかイヤホンをご利用下さい。イヤホンは看護ステーションに用意してあります。



また、他の患者様の安眠及び療養生活を妨げるような行為はなさないようお願いします。

お食事について

食事の時間は、朝食 8 時・昼食 12 時・夕食 18 時です。

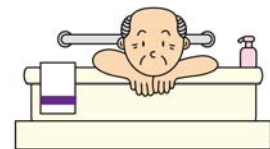
食事が終わった方は廊下の配膳車までお返し下さい。体の不自由な方はそのまま結構です。

デイルームには冷蔵庫がありますのでご自由にご利用下さい。利用される場合は品物にお名前をお書き下さい。夏場は食中毒防止のためにも長期間の保存はご遠慮下さい。また、定期的に職員が冷蔵庫内を確認し整理させていただきます。

有料の個室には冷蔵庫がございますのでご自由にご利用下さい。個室の冷蔵庫につきましては退院時に整理をお願いします。退院後室内清掃を行う際に冷蔵庫内を整理させていただきます。

入浴について

入浴は医師の許可がある方に限ります。決められた時間内にお入り下さい。



入浴日は月～金曜日の午前 10 時から午後 4 時です。ただし、入浴時間は都合により変更することがございます。また、介護浴のご利用は看護師の指示に従うようお願いします。

洗濯物について

洗濯はコインランドリーをご利用下さい。

洗濯機 300 円、乾燥機 10 分 100 円です。

ご利用時間は午前 8 時から午後 8 時までです。この時間以外は他の

患者様のご迷惑になる場合がありますので、ご利用をお控え下さい。

病衣は貸出も出来ませんが、各自でご持参下さい。

貸出料は 1 日 40 円のもの と 1 日 150 円のものがございます。

電気製品について

テレビは床頭台に設置してあるテレビをご利用下さい。**テレビ代は 1**

日 1000 円(税別)になります。ご利用料金は定期請求時もしくは退院

時に精算させていただきます。

なお、有料の個室にご入院されている患者様は CATV を視聴すること

が出来ます。また、テレビ代は個室料金に含まれております。

ご自宅から電気製品を持参される時は看護師に申し出て下さい。

電話について



入院時は1階公衆電話をご利用下さい。自動販売機横に設置してあります。

また、外線のお取次ぎは看護ステーションで行います。ご希望の方には病室

まで PHS をお持ちしますので、看護師にご相談下さい。

また、携帯電話のご利用は電子医療機器に支障をきたす恐れがありますので十分にマナーを守ってご利用下さい。

貴重品について

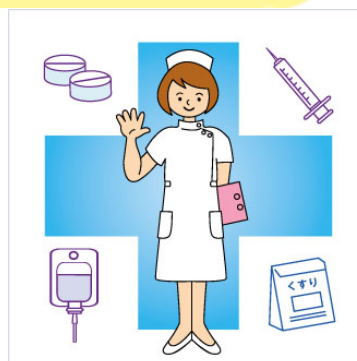
盗難防止のため大金は持ち込まないようお願いいたします。

貴重品類は床頭台備え付けの鍵のかかる引き出しをご利用下さい。

また外出の際には必ず施錠をしますので看護師にご連絡下さい。

お薬について

現在服用されているお薬があれば看護師にお知らせ下さい。新しく処方されたお薬は医師、薬剤師または看護師が説明いたします。



また、薬剤師より薬の効能や副作用を説明に伺うことがあります。分からないことや疑問点があればお気軽にご相談下さい。

また、お薬は指示通り服用してください。

喫煙・飲酒について



当院では病院の敷地内禁煙となっております。

また、飲酒も禁止しております。ア

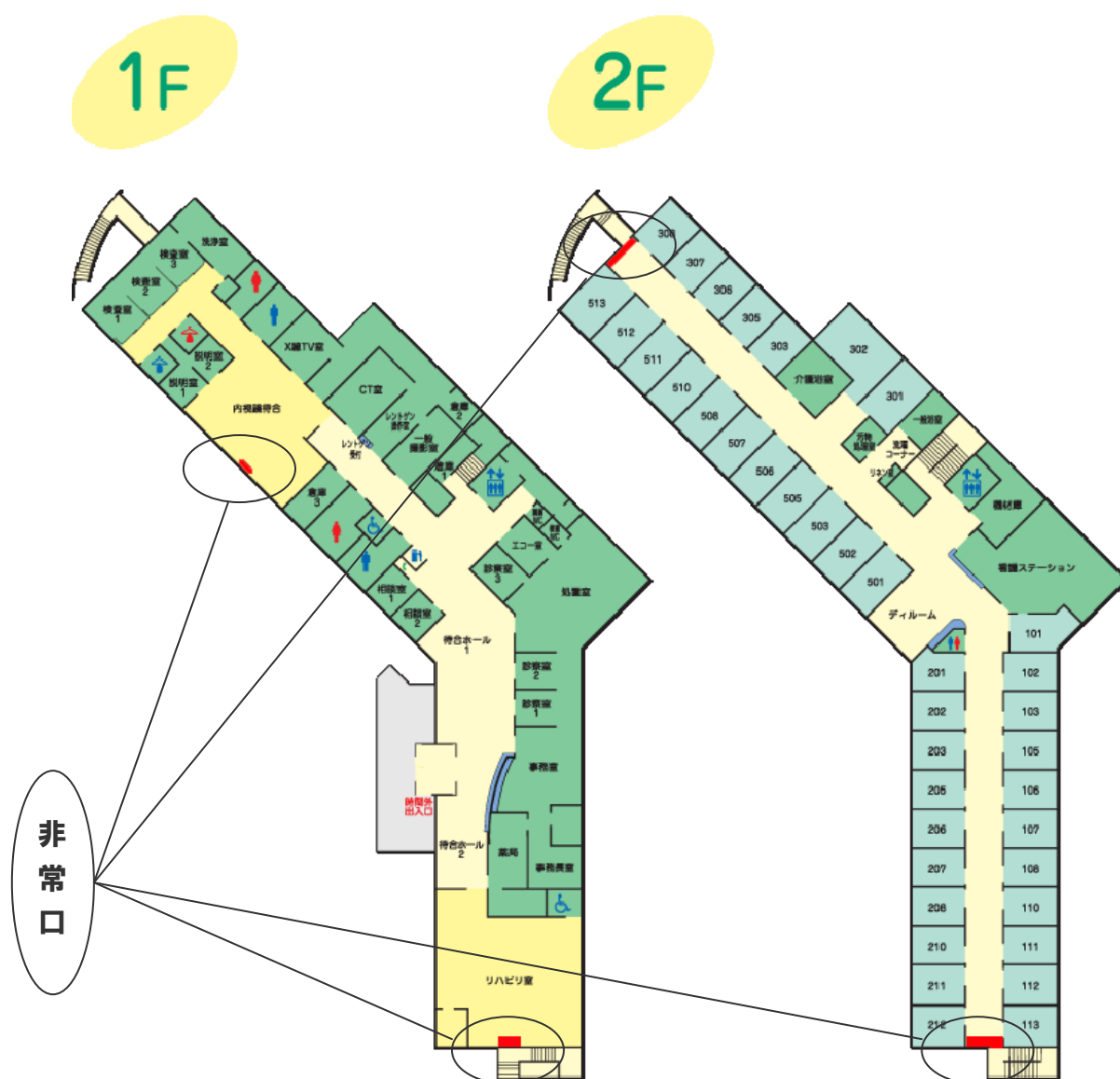
ルコール類の持込はご遠慮下さい。飲酒が発覚した場合は退院して頂くことがあります。予めご了承下さい。

非常時の対処について

非常口は病棟の両側にあります。

各病室には避難経路図を設置しておりますのでご覧下さい。

万が一緊急事態が生じた場合は職員が誘導いたします。職員の指示に従って冷静に行動してください。



一日のスケジュール

午 前		午後	
0:00	病室見回り	12:00	昼食(食事介助・服薬確認)
3:00	病室見回り	14:00	検温・点滴・その他の看護処置
6:30～ 7:00	検温・検査(採血・採尿) 洗面介助	15:30	病棟回診
8:00	朝食(食事介助・服薬確認)	18:00	夕食(食事介助・服薬確認)
9:00	点滴・その他の看護処置	19:00	検温
11:00	血圧測定・有熱者検温	21:00	消灯(病室見回り)

- 朝の検温時に前日の便の回数を聞きます。また、症状により検温の回数は変わります。
- 火曜日、木曜日の廻診は外来の状況に応じて午前中に変わることがあります。
- 何か解らないこと、尋ねたいことがあれば遠慮なく看護師にお尋ね下さい。